



しろしたこうさく

城下広作県政報告誌

県民の身近な代弁者
熊本県会議員

熊本市第1選挙区選出
(中央区・東区・北区)

熊本県庁
〒862-8570
熊本市水前寺6-18-1
Tel.096-333-2645
Fax.096-385-9767

県民の身近な代弁者

2024年 2月発行

第105号

ご挨拶

向春の候、皆様におかれましては如何お過ごしでしょうか。私は、日々研鑽と相談対応に全力投球させて頂いております。新年を迎え国内外に目を向けますと難問山積の状況です。また、今政治家の質が何かと問われています。私自身、「県民の身近な代弁者」をモットーにさらに動いて参ります。皆様方のご指導・ご鞭撻何卒宜しくお願い申し上げます。



城下広作の
ホームページ

能登半島地震 1月1日、突然の巨大地震に襲われ一瞬にして最愛の家族や友人・知人を失った能登半島地震、改めて亡くなられた方々のご冥福をお祈り申し上げますとともに、被災された方々にお見舞いを申し上げます。私は石川県の公明議員の要請もあり熊本地震時の対応について情報交換を行いました。

政治資金問題 自民党派閥の政治資金問題については、まずは派閥の責任者や名前の拳がっている議員本人が、キックバック(還流)の経緯について説明責任を果たすことが一番であり、国民からの信頼を回復するために、政治家も負う「連座制」強化など緊張感を生み出す制度改革を今国会で作るべきと考えます。

県議会議員(会派公明党) 城下広作



令和6年スタート! 今年も「県民の身近な代弁者」として働きます!!

地域・熊本市出初式参加



1月7日、白川消防団・白川河川敷

恒例の成人の日街頭演説



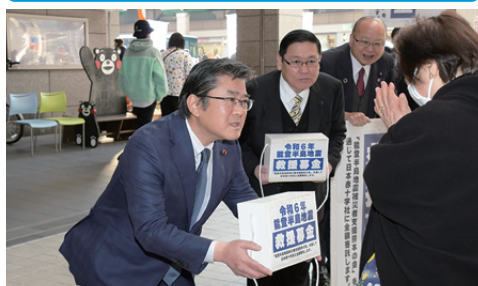
1月8日、熊本市辛島公園にて

県トラック協会総会に参加



1月26日、協会の新春賀詞交歓会

能登半島地震街頭募金に参加



1月27日、熊本市上通り口にて

九州観光振興議連総会に参加



2月8日、佐賀市で開催された

斉藤国交大臣と同行視察



2月17日、滝室坂・立野ダム視察

●ホットライン《お気軽にご相談ください。》

県議会/096(333)2645・FAX096(385)9767

携帯電話/090-8661-7722

<http://www.shiroshita-kousaku.net/> E-mail: info@shiroshita-kousaku.net



祝・いよいよ「県立夜間中学校」が4月から開校!!

県立ゆうあい中学校(夜間中学)の校舎が県立湧心館高等学校の敷地内に完成!!

この校舎は、熊本地震の際に使用した南阿蘇村の木造応急仮設住宅の資材を再利用しており、熊本地震からの創造的復興を目指す、本県の思いが込められた校舎です。



●**熊本県立ゆうあい中学校(夜間中学)とは**
令和6年4月に開校する、熊本県で初めての県立夜間中学です。国籍にかかわらず、小学校や中学校を卒業していない方や、様々な理由により十分な教育を受けられないまま中学校を卒業した方などが、中学校の学習内容を「学び直す」ための学校です。

●**入学対象者は**
熊本県内に居住する15歳以上で、以下のいずれかに該当する方が対象となります。

- ①小学校や中学校を卒業していない方
- ②様々な事情により十分に義務教育を受けられなかった方で、学び直しをしたい方

●**授業日や学習時間は**

- ①月曜日から金曜日まで週5日授業があります。
- ②夏休み、冬休みなどは、昼間の中学校と同じ期間です。
- ③1日4つの授業があり、1つの授業時間は40分間です。
- ④給食の時間があります。
- ⑤午後5時35分から午後9時10分まで学習します。

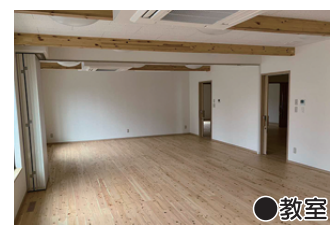


●1週間の時間割のイメージ(例)

| 曜日 | 月曜日 | 火曜日 | 水曜日 | 木曜日 | 金曜日 |
|------|--------------------|------|-----|-----|-------|
| 授業前 | 登校 17:35 ホームルーム | | | | |
| 1時間目 | 数学 | 保健体育 | 理科 | 数学 | 技術・家庭 |
| | 給食・休憩 | | | | |
| 2時間目 | 理科 | 数学 | 英語 | 音楽 | 国語 |
| 3時間目 | 国語 | 英語 | 総学 | 英語 | 社会 |
| 4時間目 | 社会 | 国語 | 総学 | 美術 | 道徳/特活 |
| 授業後 | ホームルーム 下校 21:00 | | | | |



●ホール



●教室



●職員室



●多目的トイレ

経緯について

| | |
|------------------|---|
| H26年12月 | 12月議会で(城下)が初めて夜間中学の質問を取り上げる。 |
| H27年～ | 国の事業を活用し、検討委員会の開催や先進地視察等を実施【県】 |
| H28年12月 | いわゆる「教育機会確保法」成立【国】 |
| H29年7～8月 | 夜間中学についてのアンケート調査 県民に対する意識調査を実施【県】 |
| H30年 6月 | 第3期教育振興基本計画(閣議決定)【国】 |
| R 1年11月 | 子どもの貧困対策に関する大綱(閣議決定)【国】 |
| R 3年 1月 | 衆議院予算委員会 菅総理大臣答弁【国】 |
| R 3年 2月 | 2月議会で(城下)が2回目の夜間中学校の質問、調査開始を約束。 |
| R 3年 11月 | 熊本市と合同で夜間中学についてのニーズ調査を実施【県・熊本市】 |
| R 3年12月 | 12月議会で(城下)が3回目の夜間中学校の質問、調査の結果と今後の方針を表明。 |
| R 4年 3月 | 2月議会で2年後の開校に向けた準備の大綱と予算額を提示。可決成立。 |
| R4年7月 | 「熊本県夜間中学設置基本方針」策定 |
| R4年4月 | 11月7日～12月9日、校名募集【応募数】315点 |
| R5年3月15日 | 3月定例教育委員会にて校名案決定「熊本県立ゆうあい中学校」 |
| R5年8月 | 校舎工事着工 |
| R5年8月1日～R6年1月31日 | 生徒募集 |
| R5年11月 | 入学希望者面接開始 |
| R6年1月31日 | 校舎完成 |
| R6年2月16日 | 全国の夜間中学では初めてのオンライン授業実施を発表【県】募集は2月19日から3月15日まで |

PROFILE 城下広作プロフィール

●熊本県議会議員(熊本市第一選挙区[中央区・東区・北区])7期 ●党県代表 ●九州測量専門学校卒 ●県立牛深高校同窓会顧問、九州測量専門学校顧問、県行政書士政治連盟顧問、県土地家屋調査士政治連盟顧問、県環境整備事業協同組合顧問 ●1959年4月8日生まれ